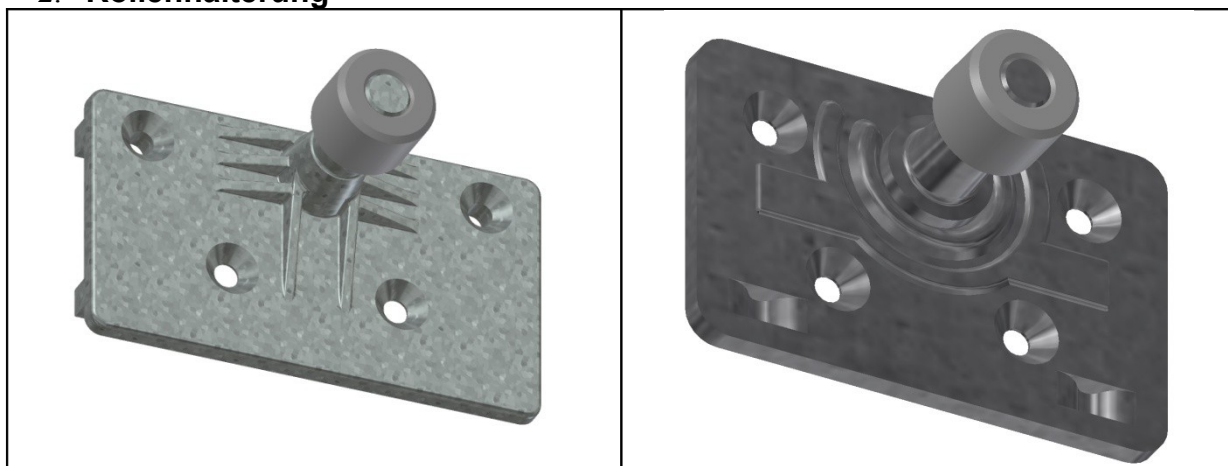


## ANLEITUNG ZUM AUSTAUSCH DER ROLLENHALTERUNGEN IN DEN DACHFENSTERN SKYLIGHT PREMIUM UND SKYLIGHT

### 1. Erforderliche Werkzeuge zum Austausch der Rollenhalterungen

- ⌚ Akku-Schrauber
- ⌚ Schraubenzieher
- ⌚ PH2-Bit
- ⌚ Fräser Ø13 mm – Beispiel – Schaft-Walzenstirnfräse, kurz, mit zentralen Schneiden mit zylindrischer Halterung – DIN 844-A 13 K-M-N HSS – 0641-512-101-130 – der Firma Fenes

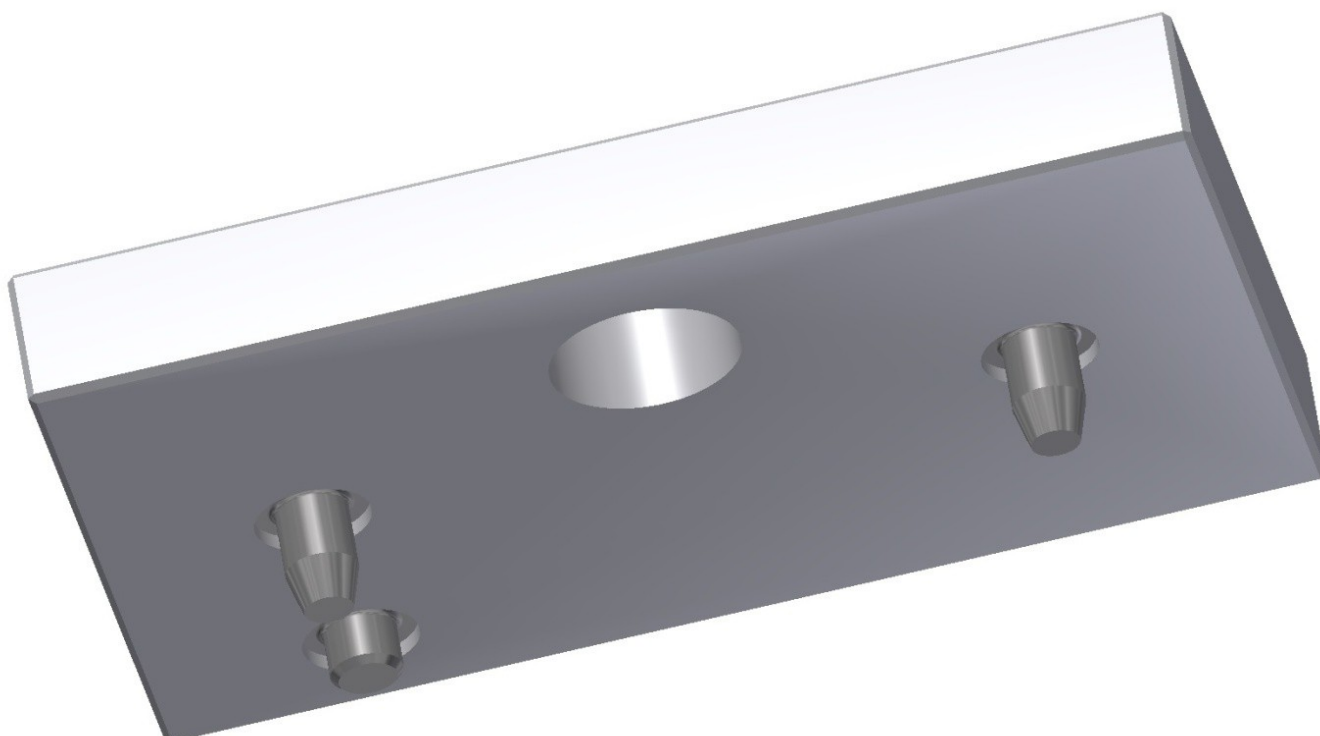
### 2. Rollenhalterung



Rollenhalterung – alte Version

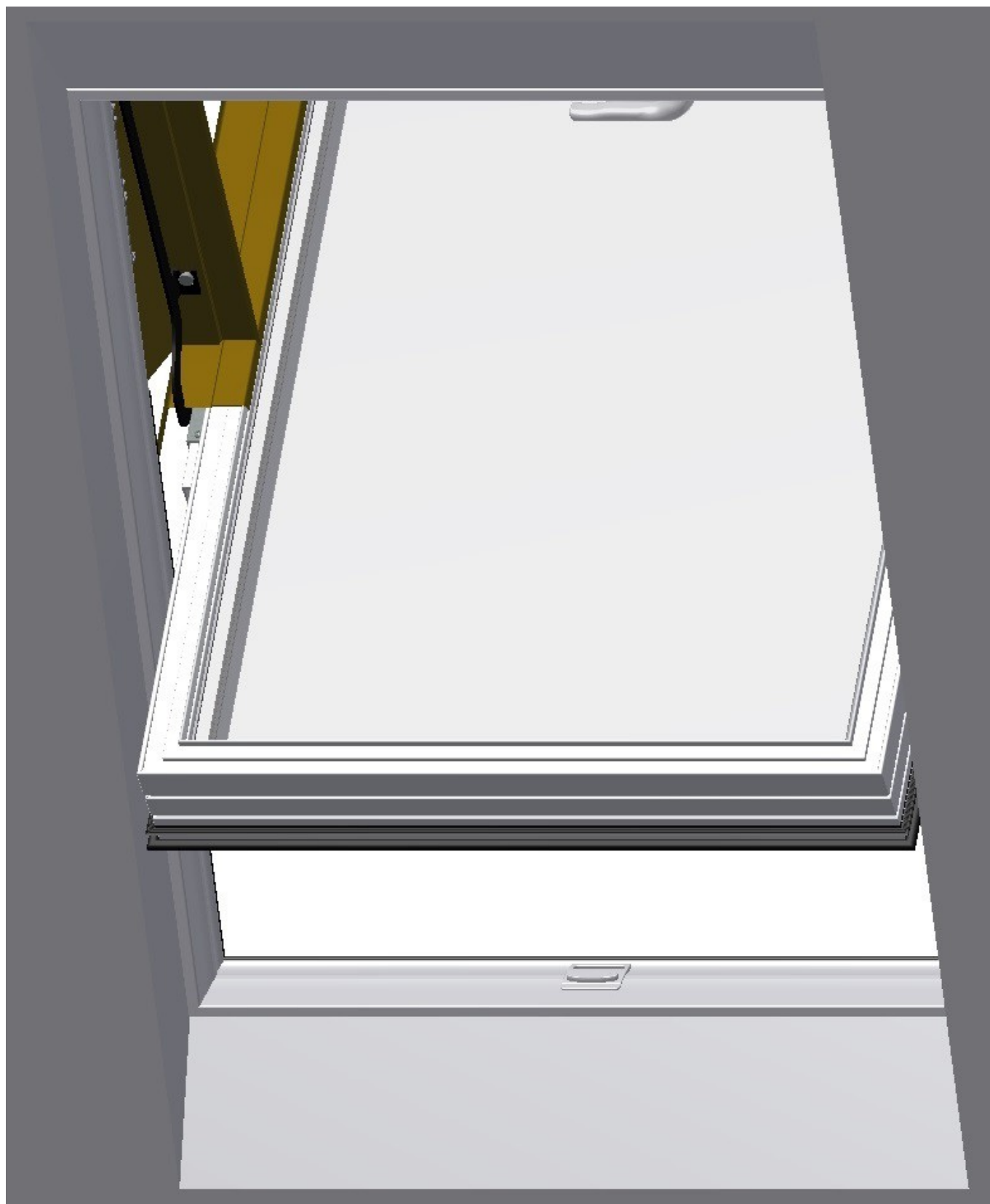
Rollenhalterung – neue Version

### 3. Bohrschablone

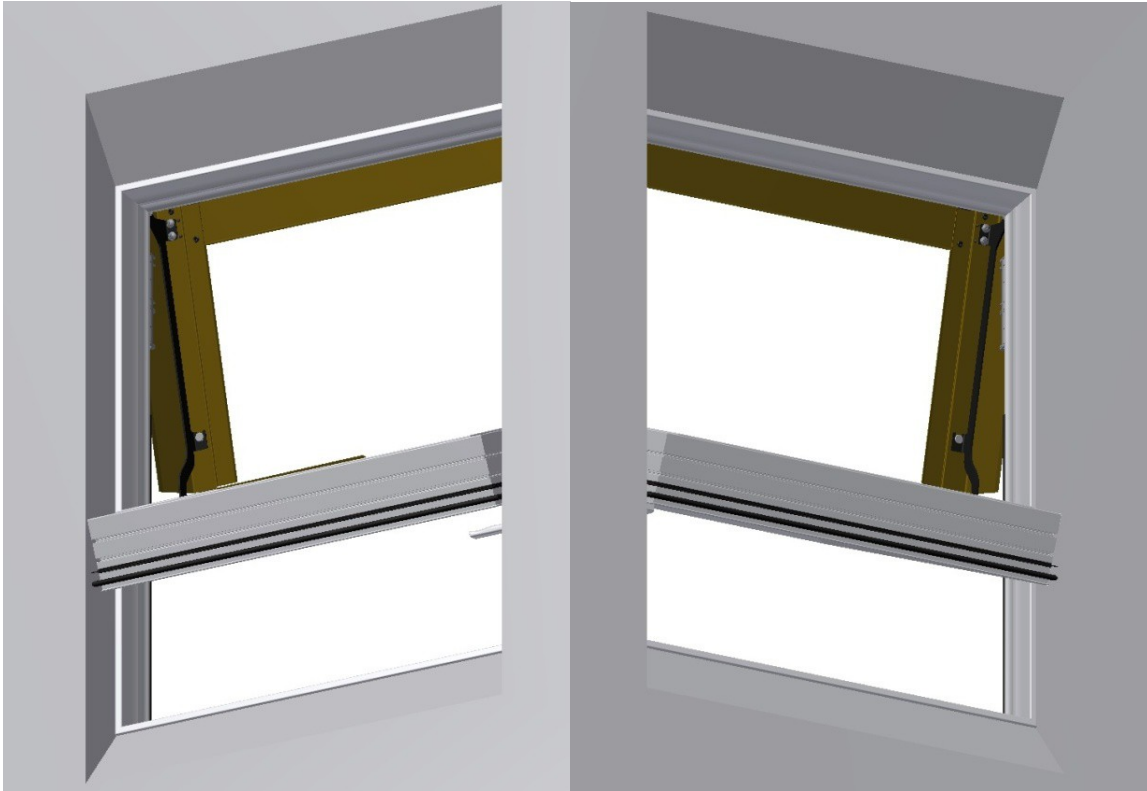


#### 4. Verfahren zum Austausch der Rollenhalterungen

- ⌚ Vor Arbeitsbeginn sind die ordnungsgemäße Funktion des Fensters und das Vorhandensein aller seiner Teile zu prüfen.
- ⌚ Das Dachfenster ist zu öffnen – Flügel in der Putzposition (115 Grd.)



- ⌚ 4 Schrauben für Kunststoffe zur Befestigung der Fenster-Blechverkleidung der tragenden Arme auf beiden Seiten heraus-schrauben



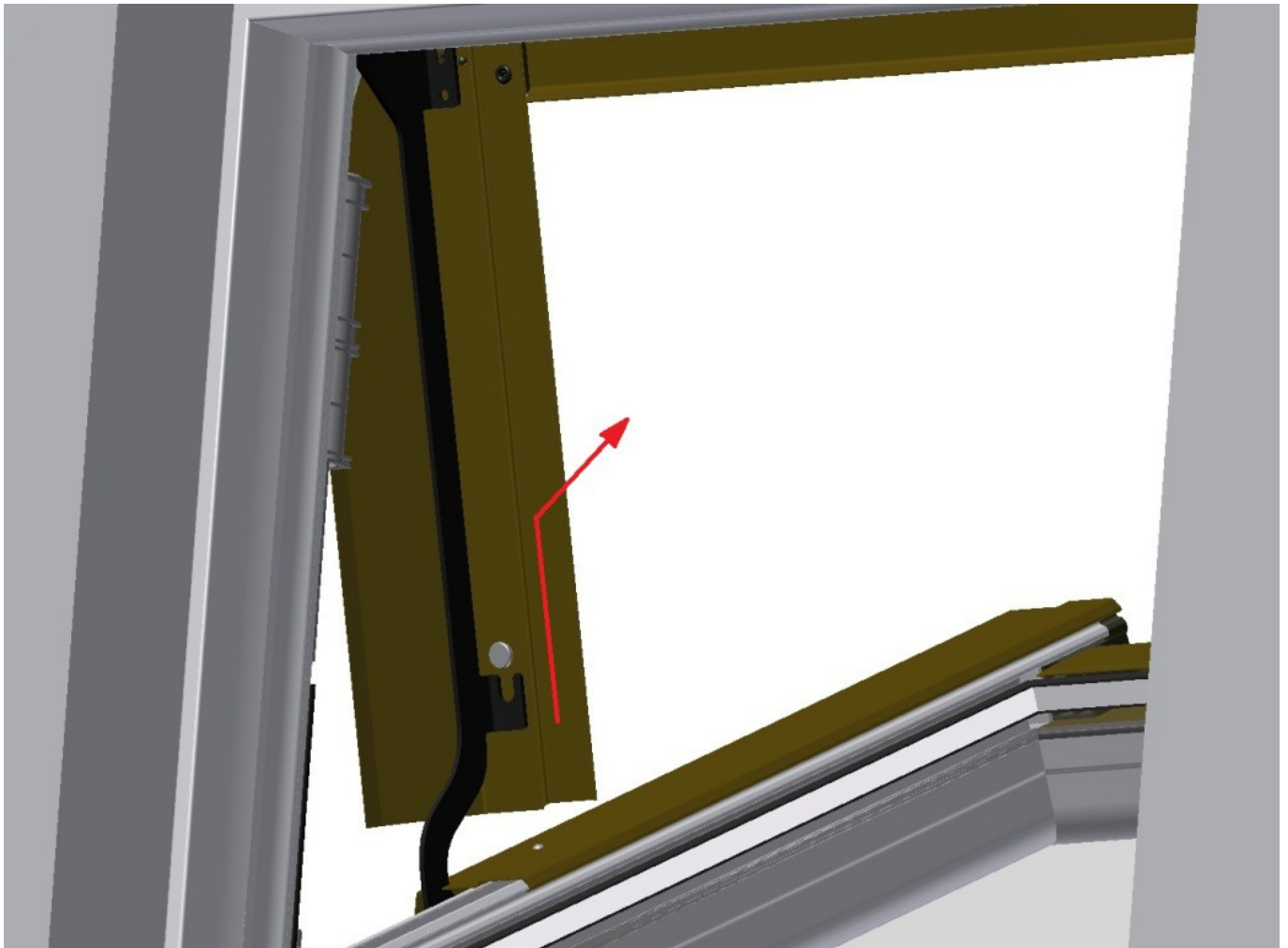
*Eingeschraubte Schrauben*



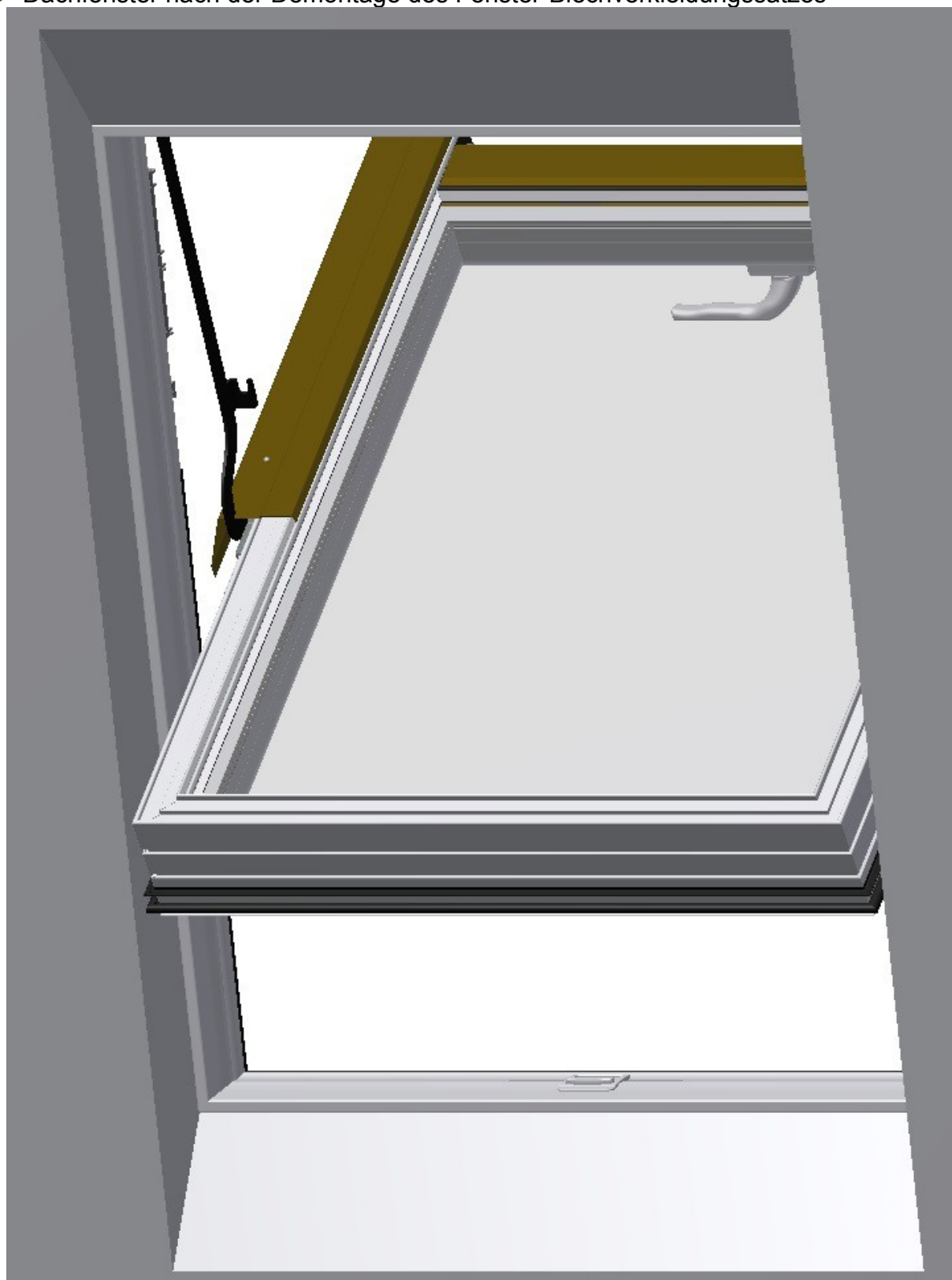
*Herausgeschraubte Schrauben*



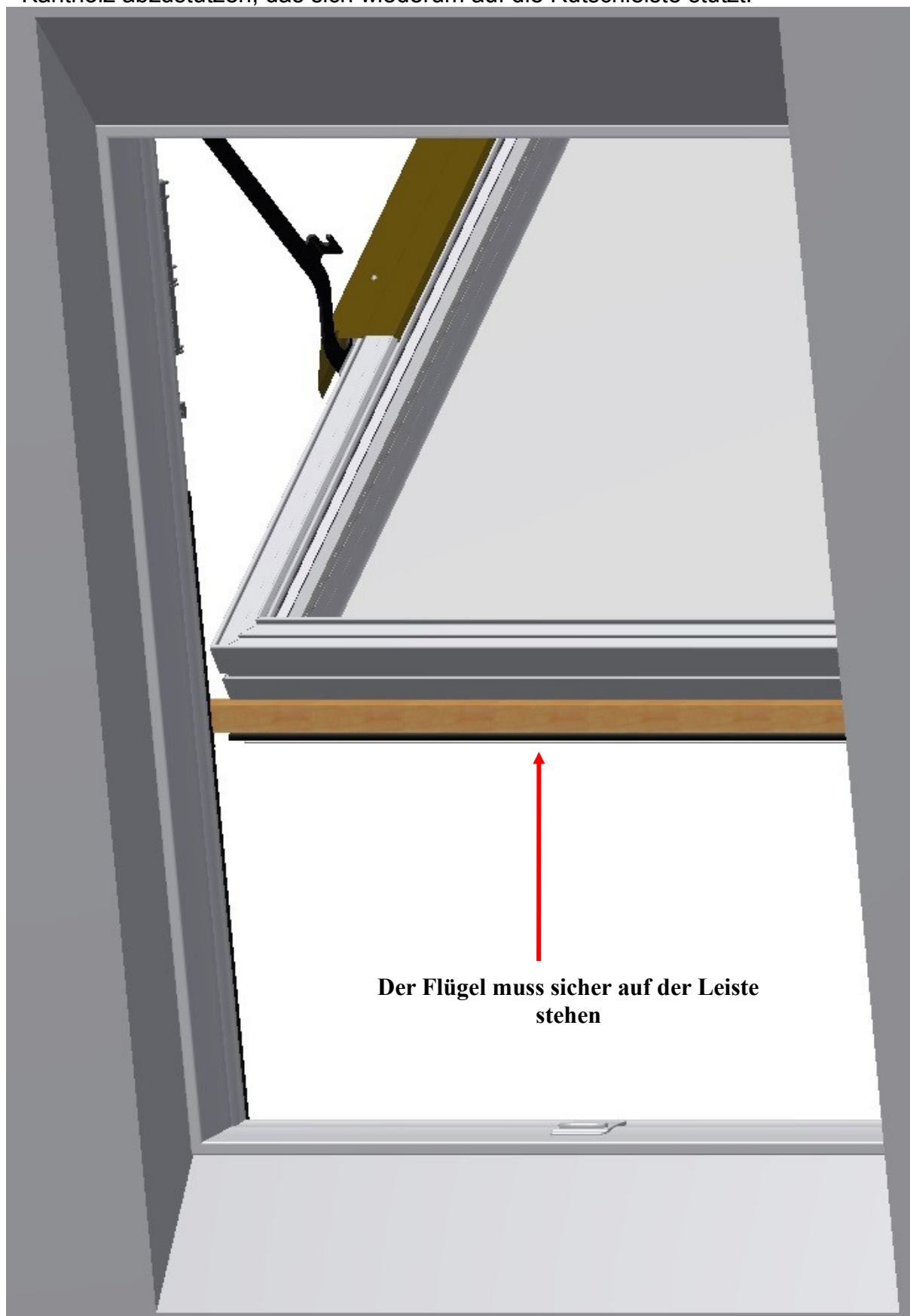
- ⌚ Demontage des oberen Blechverkleidungssatzes – aus den Befestigungsnieten herauschieben und vom Fenster nehmen



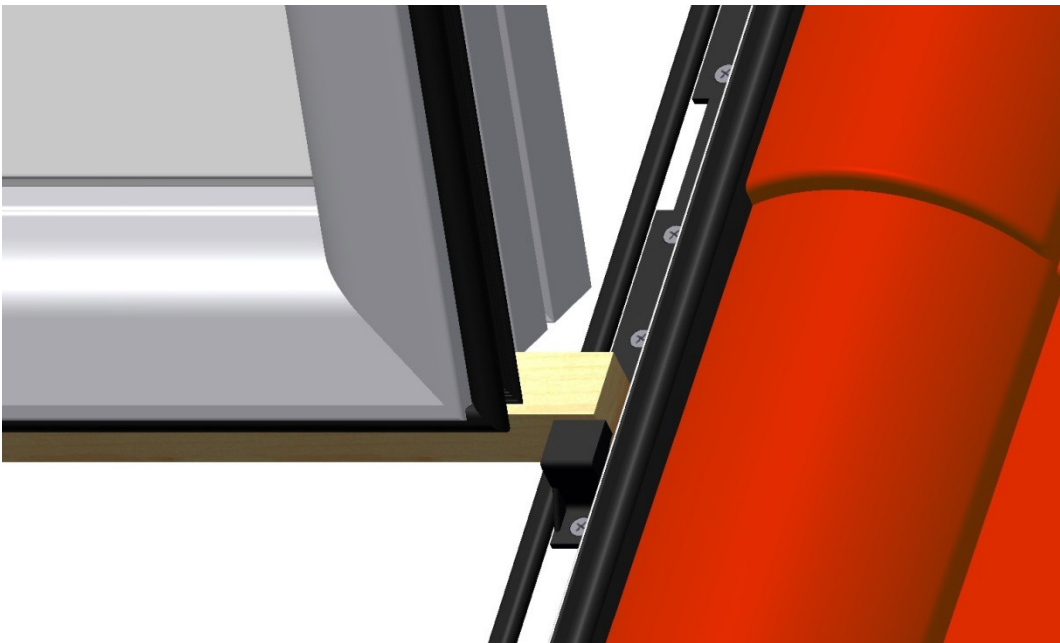
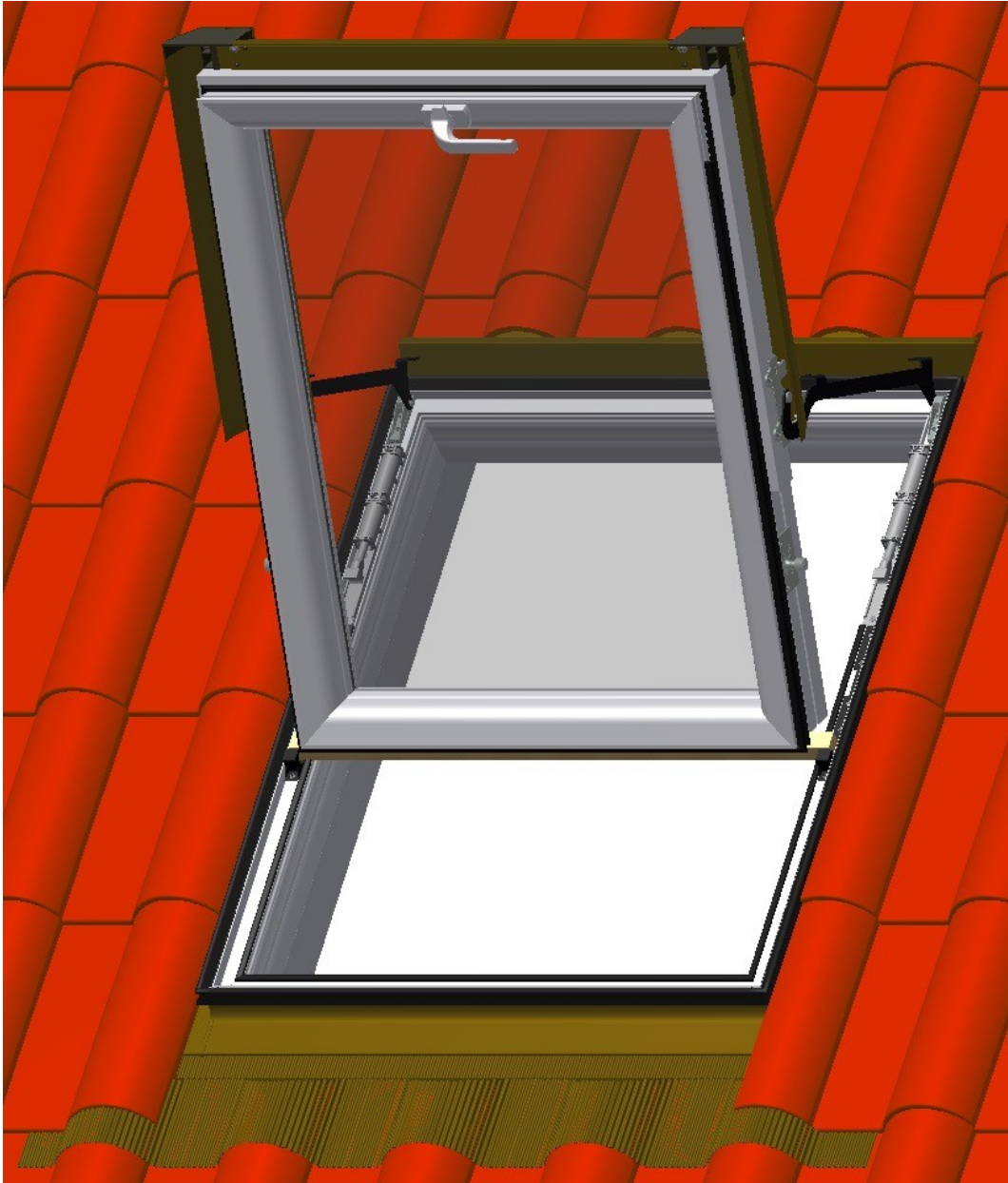
⌚ Dachfenster nach der Demontage des Fenster-Blechverkleidungssatzes



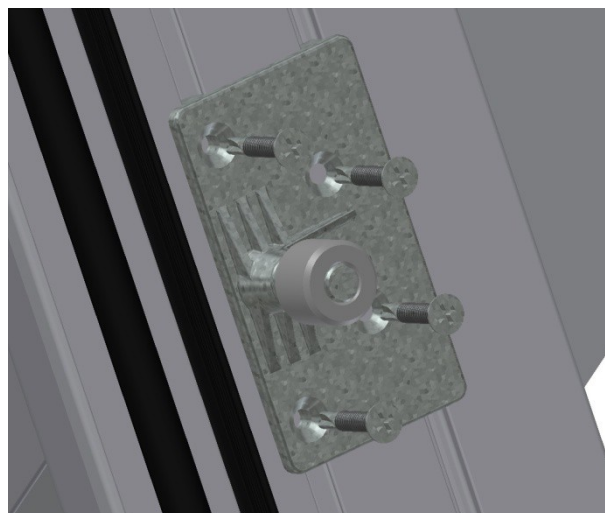
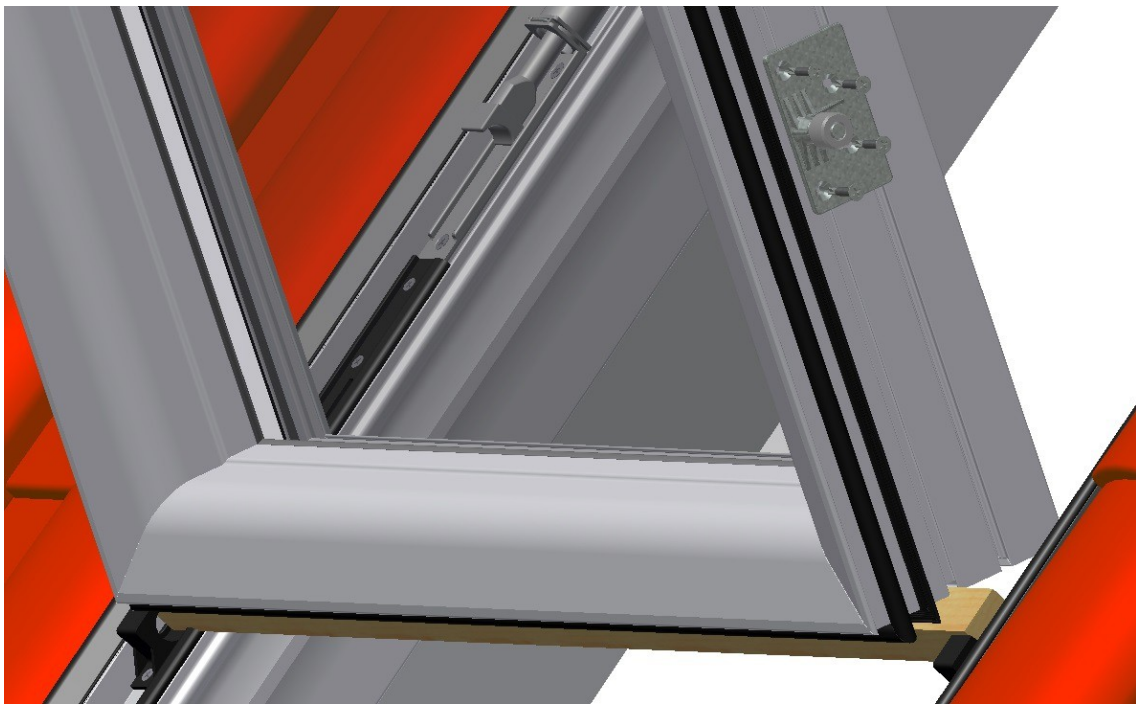
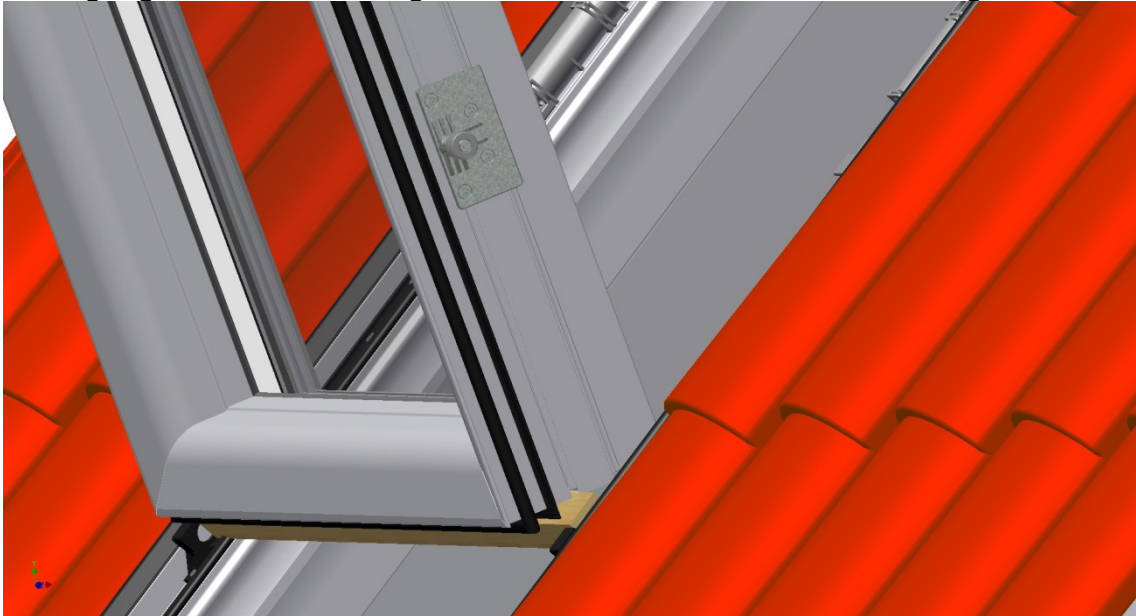
- ⌚ Der nächste Schritt besteht in der Demontage des Fensterflügels gemäß Montageanleitung. Anderenfalls ist der Flügel anzuheben und das Unterteil auf einem Kantholz abzustützen, das sich wiederum auf die Rutschleiste stützt.



- ⌚ Zur Sicherung des Flügels vor dem Herausfallen aus dem Rahmen sollte der Rollenaustausch von zwei Personen durchgeführt werden.

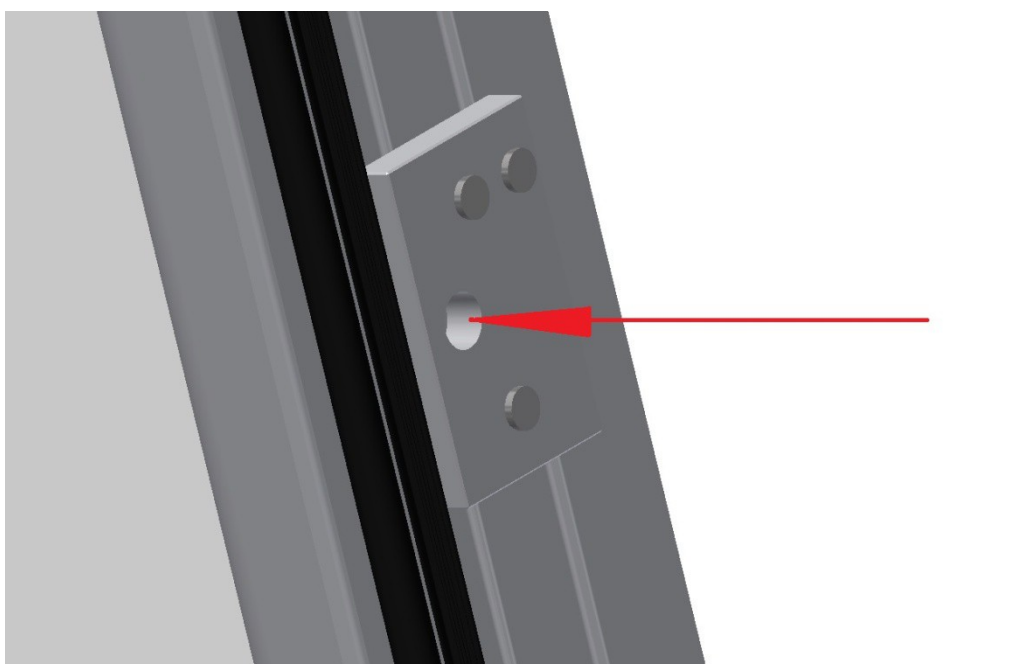
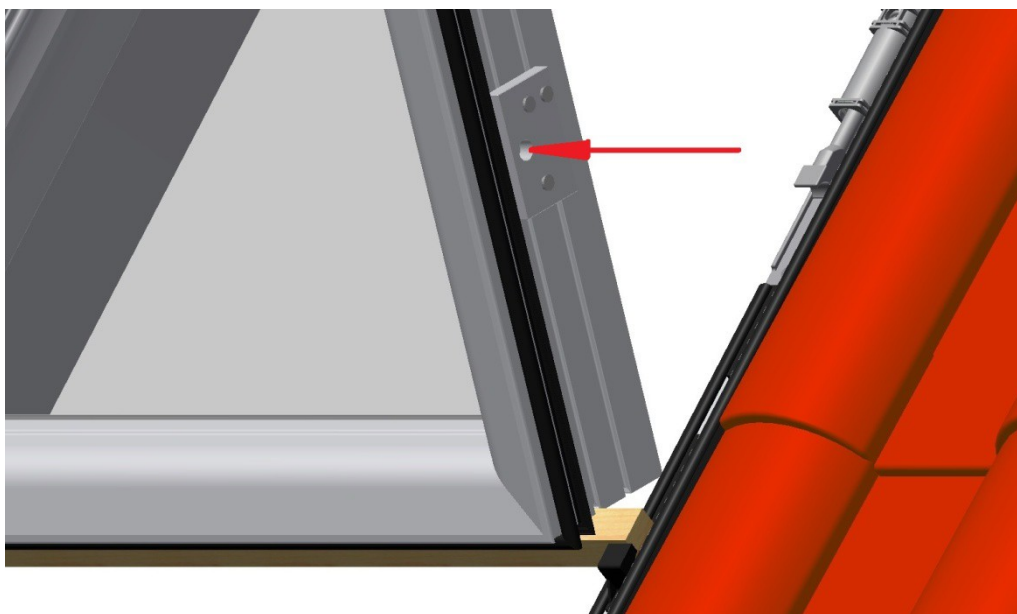
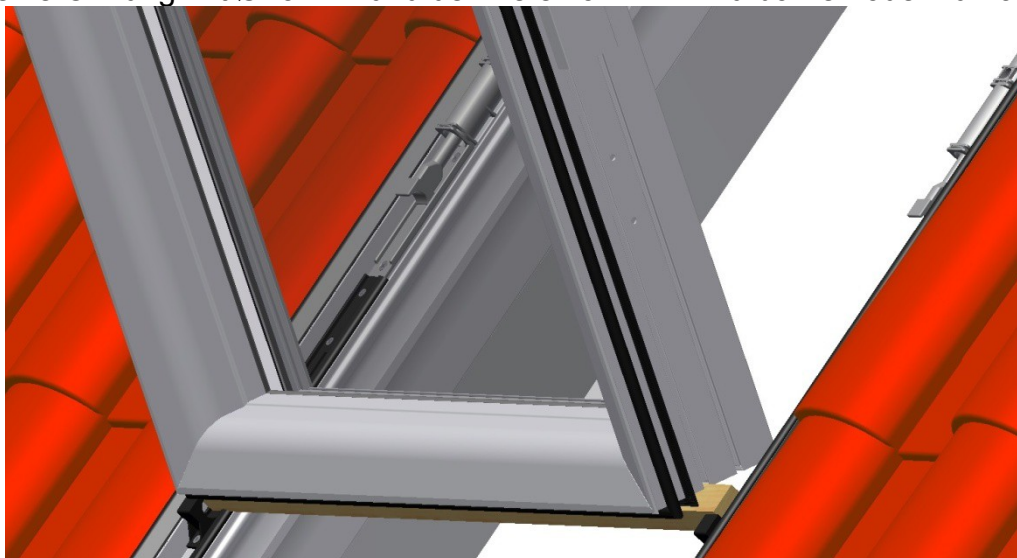


- ⌚ Die Demontage der alten Rollenhalterung ist mit dem Herausdrehen der Befestigungsschrauben zu beginnen. Dann ist die alte Rollenhalterung zu entfernen.

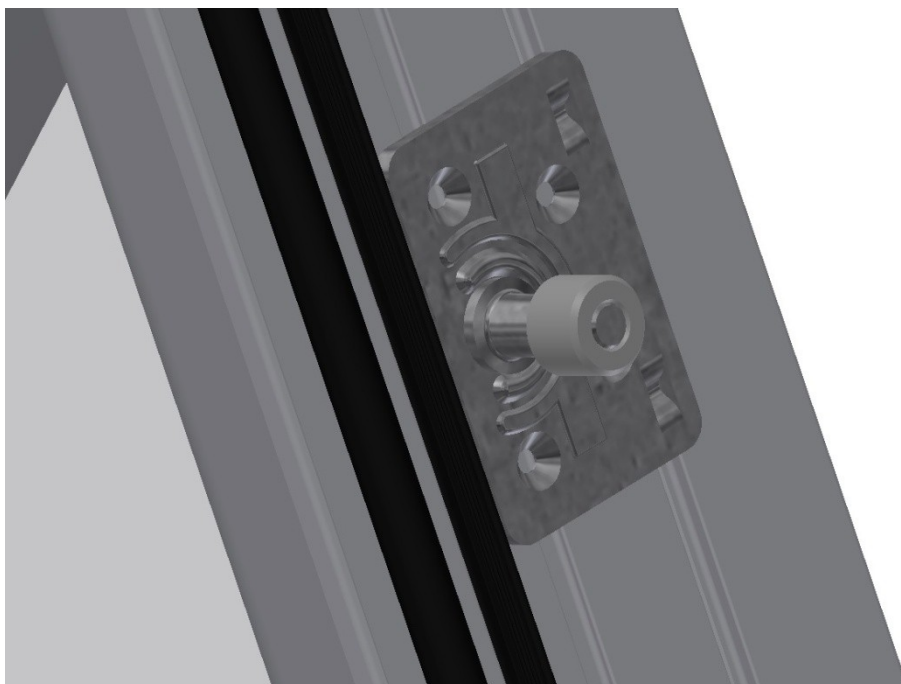
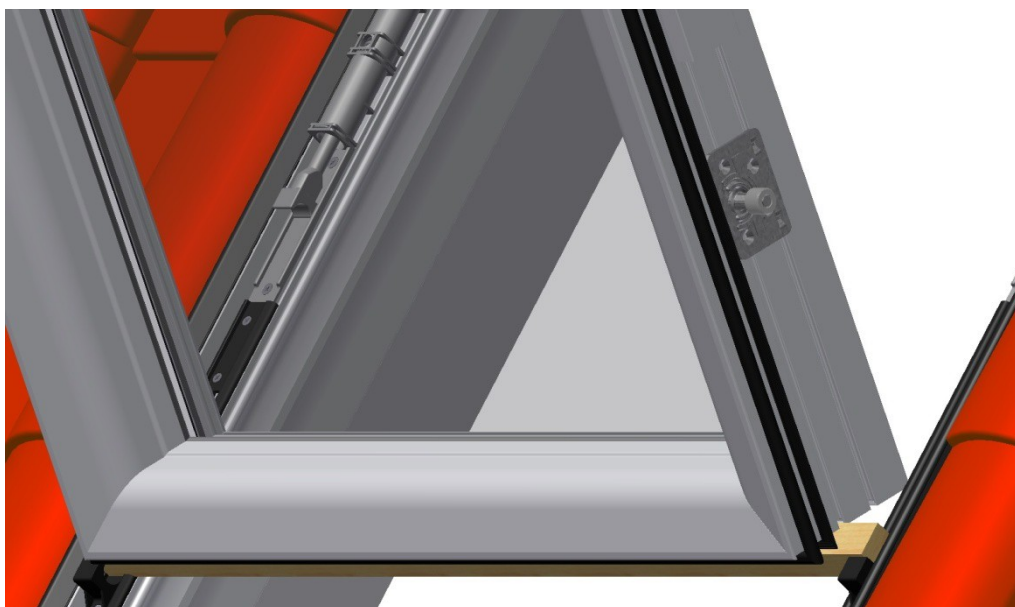
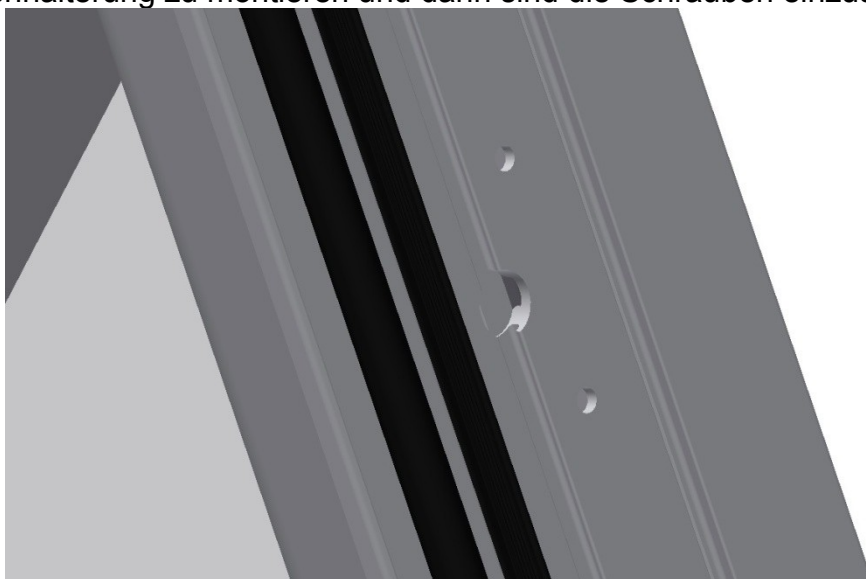




- ⌚ Nach der Demontage der alten Rollenhalterung ist die Service-Bohrschablone anzulegen und eine Öffnung mit  $\text{Ø}13\text{ mm}$  und der Tiefe von  $7\text{ mm}$  zu bohren oder zu fräsen.



- ⌚ Nach dem Bohren der Öffnung ist die Bohrschablone herunterzunehmen, die neue Rollenhalterung zu montieren und dann sind die Schrauben einzuschrauben.





- ⌚ Alle Tätigkeiten sind mit der Rollenhalterung auf der anderen Flügelseite zu wiederholen, dann ist der Rahmenflügel gemäß Montageanleitung zu montieren oder der Flügel ist herunterzulassen, indem vorher das Kantholz herausgenommen wird. Danach ist der obere Blechverkleidungssatz anzubringen, indem 4 Schrauben für Kunststoffe festgedreht werden.

**Lassen Sie besondere Vorsicht walten. In der Arbeitszone dürfen sich keine Unbeteiligten aufhalten.**